

Karta Produktu Eurovent[®] WALL PROTECT

Eurosystem Polska Sp. z o.o.
ul. Wiejska 13 46-055 Przywory, Polska
NIP PL 9372516153
REGON 240529246

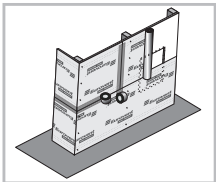
e-mail: info@eurovent.pl
www.eurovent.pl

Data aktualizacji: 12/2007

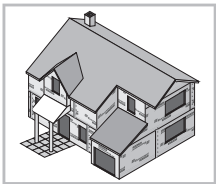
instrukcja montażu

Membrana Eurovent[®] WALL PROTECT posiada specjalny film funkcyjny, który zabezpiecza przed przesiąkaniem wody. Membrana może być stosowana na pełne deskowanie.

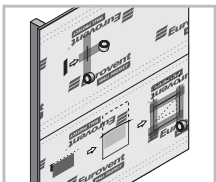
Rolki należy przechowywać w pomieszczeniach krytych, wolnych od wilgoci. Rolki należy przewozić krytymi środkami transportu, zabezpieczone przed uszkodzeniem. Membranę należy chronić przed działaniem środków chemicznych, a w szczególności substancji na bazie rozpuszczalników, gdyż mogą one obniżyć parametry techniczne membrany lub trwale ją uszkodzić. Produkt objęty jest gwarancją pod warunkiem bezwzględnego przestrzegania wytycznych zawartych w instrukcji montażu. Producent zastrzega sobie prawo do odmowy uznania reklamacji w przypadku nie stosowania się do wytycznych instrukcji montażu. Etykiętę produktu należy zachować, jako dokument uprawniający do złożenia reklamacji.



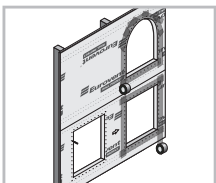
1. Aby zapewnić prawidłowe działanie wiatroizolacji, jej montaż należy rozpocząć od dolnej części ściany, na jej narożu (pozostawiając 15–30 cm na pionowy zakład naroża), co umożliwi prawidłowy spływ wody i zapobiega jej wnikaniu w strukturę ściany. W dolnej części wiatroizolacja powinna wychodzić na min. 5 cm poniżej krawędzi ściany. Rozwinąć membranę wzdłuż powierzchni ściany.
2. Wiatroizolację należy mocować do ściany za pomocą zszywek, gwoździ, lub innych mocowników. Miejsca przebicia membrany przez elementy mocujące należy zaizolować za pomocą taśmy do łączenia i izolacji membran wiatroizolacyjnych. Zamocować kolejne warstwy membrany tak aby zakład na niższą warstwę membrany wynosił min. 15cm, zakrywając otwory okienne i drzwiowe.



3. Wszelkie zakłady i łączenia pionowe jak i poziome wiatroizolacji należy skleić specjalnymi taśmami izolacyjnymi do membran wiatroizolacyjnych.



4. Wszelkie uszkodzenia lub rozdarcia membrany należy usunąć za pomocą odpowiednich taśm reparacyjnych do membran wiatroizolacyjnych.



5. Następnie należy wykonać obróbkę krawędzi przy otworach okiennych i drzwiowych.

Zawarte informacje, zalecenia i wskazówki zostały udzielone na podstawie najlepszej naszej wiedzy, badań, doświadczeń i w dobrej wierze. Nie ponosimy odpowiedzialności za skutki nieprawidłowego lub błędnego użycia naszych produktów. Każdy z użytkowników tego materiału upewni się na wszelkie możliwe sposoby, włącznie ze sprawdzeniem produktu końcowego w odpowiednich warunkach, o przydatności dostarczanych materiałów dla osiągnięcia celów zamierzonych przez niego.